

# **DROGA EKSPRESOWA S8 Węzeł Walichnowy - Węzeł Wrocław (A1) Odcinek 1a**

## **3.B13. Przepust dla płazów P11**

### **ZAWARTOŚĆ:**

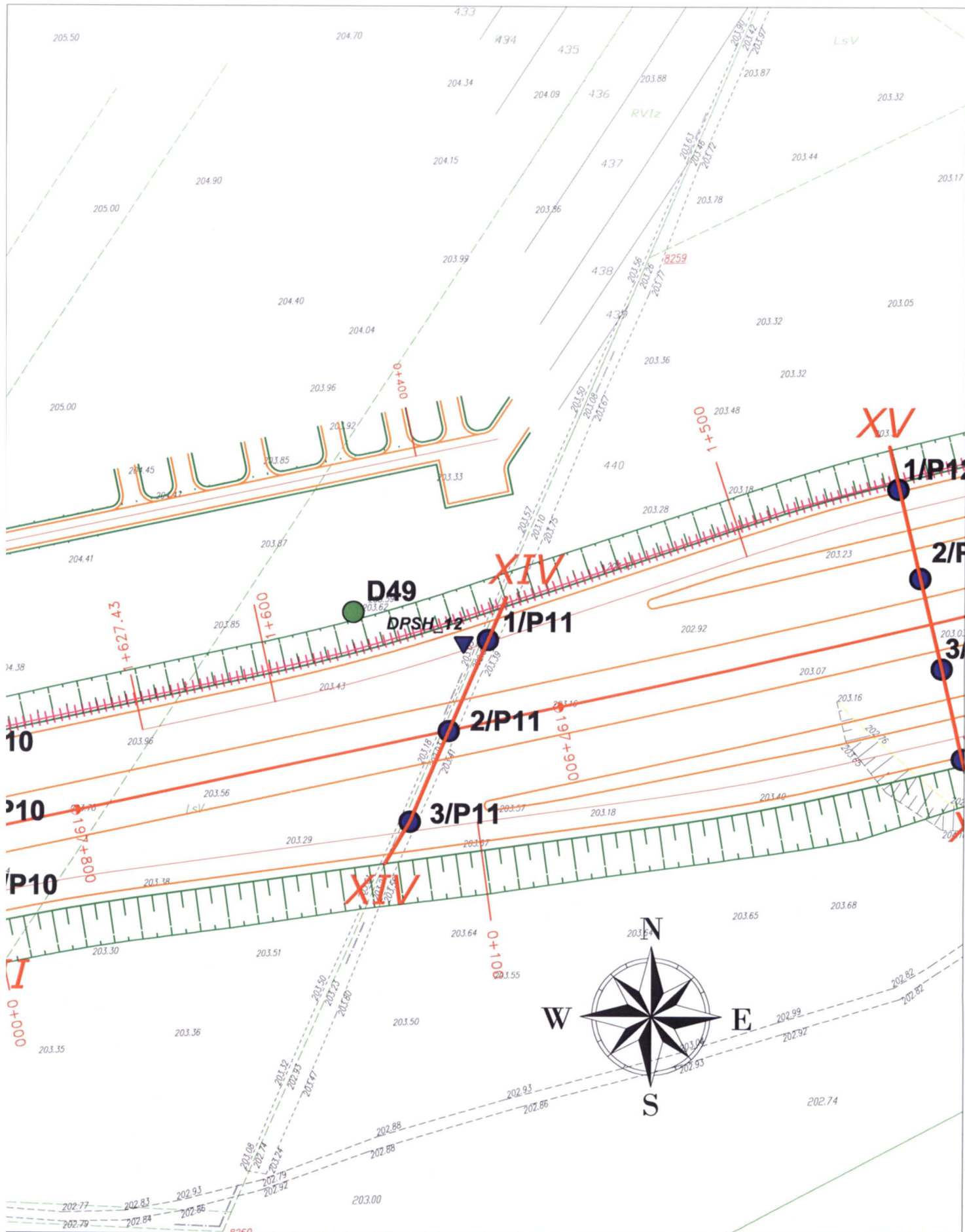
*(załącznik 3.B.1 Legenda do przekrojów znajduje się na początku zeszytu)*

**ZAŁĄCZNIK 3.B13.2. MAPA DOKUMENTACYJNA,**

**ZAŁĄCZNIK 3.B13.3 PRZEKRÓJ GEOLOGICZNO - INŻYNIERSKI**

**ZAŁĄCZNIK 3.B13.4 KARTY DOKUMENTACYJNE OTWORÓW BADAWCZYCH**

**ZAŁĄCZNIK 3.B13.5 WYNIKI SONDOWANIA DYNAMICZNEGO DPSH**



**MAPA DOKUMENTACYJNA**  
**SKALA 1: 1000**

**Droga Ekspresowa S8, odc. 1a**  
**od km 192+756,65 do km 203+750**  
**PRZEPUST P11**

**LEGENDA:**

● 1/P11

wykonane otwory badawcze pod przepusty

▼ DPSH

wykonane sondowania dynamiczne DPH, DPSH

I — I

linia i numer przekrojów geologiczno-inżynierskich

**GeoTech**

**ZAŁĄCZNIK NR 3.B13.2.**

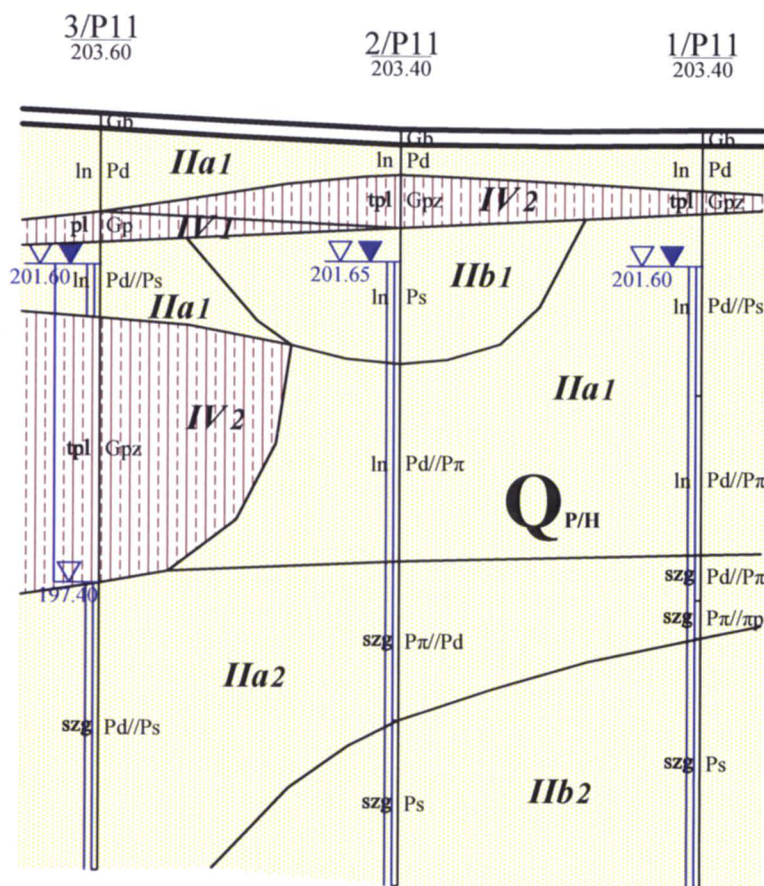
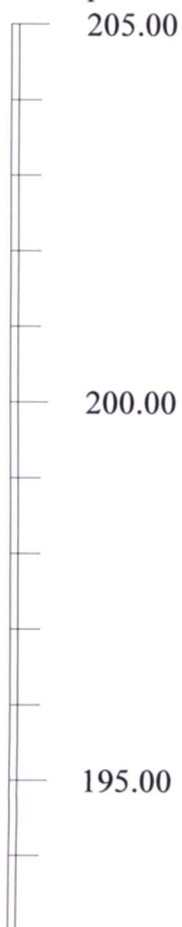
opracował: mgr inż. *Włodzisław Kawa*

**Droga Ekspresowa S8**  
**odc. 1A, od km 192+756,65 do km 203+750**  
**Przepust dla płazów pod drogą ekspresową S8 / P-11**

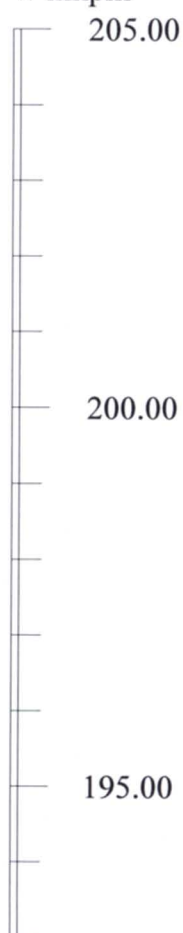
PRZĘKRÓJ GEOLOGICZNO-INŻYNIERSKI I-I

Skala:  $\frac{1:500}{1:100}$


Wysokość  
w mnpm




Wysokość  
w mnpm



Odl. w m		19.90	20.00
Głęb. w m	10.00	10.00	10.00

  
Opracował: mgr inż. Wacław Kawa

Temat: Droga Ekspresowa S8, odc. 1A - Przepust dla płazów P11  
System wiercenia: mechaniczny

OPIS MAKROSKOPOWY GRUNTU															
sr. rur i głęb. zarurowania	średnica i rodzaj świda	głęb. nawierc. i ust. zw. wody	głębokość w m	profil litologiczny	miąższość warstwy w m	Rodzaj i barwa gruntu x=____; y=____	geneza i stratygrafia	wilgotność	liczba walczkowań	stan gruntu	zawartość CaCO w %	rodzaj i głęb. pobranej próby	nr warszwy geotechnicznej		
1	2	3	4	5	6	7	8	9	10	11	12	13	14		
	-	 1.90			0.20	Gb - gleba	Q <sup>P/H</sup>	w	-				-		
	-				0.60	Pd - piasek drobny [rdzawy]				-	ln			Ila1	
	-		1.0		0.30	Gpz - glina piaszczysta zwięzła [rdzawo szara]				1/1	tpl			IV2	
	-						Q <sup>P/H</sup>	nw	-	ln			Ila1		
	-														
	-														
	-														
	-														
	-														
	-														
	-														
	-														
	-														
	-														
	-														
	-														
	-														
	-														
	-														
	-														
	-														
	-														
	-														
	-														
	-														
	-														
	-														
	-														
	-														
	-														
	-														
	-														
	-														
	-														
	-														
	-														
	-														
	-														
	-														
	-														
	-														
	-														
	-														
	-														
	-														
	-														
	-														
	-														
	-														
	-														
	-														
	-														
	-														
	-														
	-														
	-														
	-														
	-														
	-														
	-														
	-														
	-														
	-														
	-														
	-														
	-														
	-														
	-														
	-														
	-														
	-														
	-														
	-														
	-														
	-														
	-														
	-														
	-														
	-														
	-														
	-														
	-														
	-														
	-														
	-														
	-														
	-														
	-														
	-														
	-														
	-														
	-														
	-														
	-														
	-														
	-														
	-														
	-														
	-														
	-														
	-														
	-														
	-														
	-														
	-														
	-														
	-														
	-														
	-														
	-														
	-														
	-														
	-														
	-														
	-														
	-														






# KARTA DOKUMENTACYJNA OTWORU WIERTNICZEGO

Nr otworu: 2/P11  
Rzędna: 203.40mnpm

Temat: Droga Ekspresowa S8, odc. 1A - Przepust dla płazów P11  
System wiercenia: mechaniczny

Data wyk.: 2010-08-10

OPIS MAKROSKOPOWY GRUNTU															
Rodzaj i barwa gruntu x=____; y=____						geneza i stratygrafia	wilgotność	liczba wałeczowań	stan gruntu	zawartość CaCO w %	rodzaj i głęb. pobranej próby	nr warszwy geotechnicznej			
1	2	3	4	5	6	7	8	9	10	11	12	13	14		
	-				0.20	Gb - gleba Pd - piasek drobny [rdzawo szary] Gpz - glina piaszczysta zwięzła [rdzawo szara]	Q <sub>P/H</sub>		-				-		
	-				0.40				w	-			ln	IIa1	
	-		1.0		0.70					0/1			tpl	IV2	
	-					1.80	Ps - piasek średni [szary]		nw	-	ln			IIb1	
	-					2.60	Pd//Pπ - piasek drobny // piasek pylasty [szary]	Q <sub>P</sub>							
	-					5.0			nw	-	ln			IIa1	
	-					7.0	Pπ//Pd - piasek pylasty // piasek drobny [szaro popielaty]			nw	-			szg	IIa2
	-					8.0									
	-					9.0	Ps - piasek średni [szaro popielaty]		nw	-	szg			IIb2	
SKALA:						Dozór: tech. Kazimierz Mędrala						Zał. nr:			
1:100												3.B13.4			



# KARTA DOKUMENTACYJNA OTWORU WIERTNICZEGO

Temat: Droga Ekspresowa S8, odc. 1A - Przepust dla płazów P11  
System wiercenia: mechaniczny

Nr otworu: 3/P11  
Rzędna: 203.60mnpm  
Data wyk.: 2010-08-10

śr. rur i głęb. zarzucania	średnica i rodzaj świda	głęb. nawierc. i ust. zw. wody	głębokość w mppt	profil litologiczny	miąższość warstwy w m	OPIS MAKROSKOPOWY GRUNTU						rodzaj i głęb. pobranej próby	nr warszwy geotechnicznej
						Rodzaj i barwa gruntu x=____; y=____	geneza i stratygrafia	wilgotność	liczba wałczkowań	stan gruntu	zawartość CaCO <sub>3</sub> w %		
1	2	3	4	5	6	7	8	9	10	11	12	13	14
	-				0.20	Gb - gleba	<b>Q<sub>P/H</sub></b>	w	-				-
	-		1.0		1.10	Pd - piasek drobny [rdzawo szary]			-	ln			IIa1
	-				0.40	Gp - glina piaszczysta [szaro popielata]			2/2	pl			IV1
	-		2.0		1.00	Pd/Ps - piasek drobny // piasek średni [szary]	<b>Q<sub>P</sub></b>	nw	-	ln			IIa1
	-		3.0										
	-		4.0		3.50	Gpz - glina piaszczysta zwięzła [ciemnoszara]		w	1/2	tpl			IV2
	-		6.0				<b>Q<sub>P</sub></b>						
	-		7.0										
	-		8.0		3.80	Pd/Ps - piasek drobny // piasek średni [szary]		nw	-	szg			IIa2
	-		9.0										
SKALA: 1:100						Dozór: tech. Kazimierz Mędrala		Zał. nr: 3.B13.4					



# KARTA WYNIKÓW

## BADAŃ SONDAŁ typu DPSH

Sonda  
przy otw. nr 1/P11

Rzędna: 203.40mnpm

Data wyk.: 2010-08-10

Temat: S8, w."Walichnowy" - w."Wrocław" - odc.1A - Przepust dla płazów

